



## ŁATWE ROZLICZANIE KOSZTÓW POŚREDNICH

- Program pozwala na ewidencjonowanie kosztów bezpośrednich i **rozliczanie kosztów pośrednich** według zdefiniowanych kluczy podziału lub według wypracowania procedur medycznych.
- Użytkownicy programu mogą mieć **zdefiniowane prawa do edycji wartości klucza** wybranych komórek, co ułatwia pracę w jednostce.
- Dostępne są raporty** kartotek, kosztów przekazanych i wartości kluczy.

## INTEGRACJA

- Pobieranie danych o kontaktach, kartotekach, kluczach podziału, wycenie procedur i ich wypracowaniu z baz zewnętrznych (Oracle, MS SQL, ODBC) i plików CSV **pozwalają na integrację z różnymi programami**, według dowolnych parametrów.
- Interfejsy wymiany** dotyczą wszystkich danych odbieranych z innych systemów i wysyłanych jako dekrety.
- Wysyłanie dekretów** z rozliczonymi kosztami można wykonywać do tabel baz SQL, plików CSV lub XML.

## KONTA

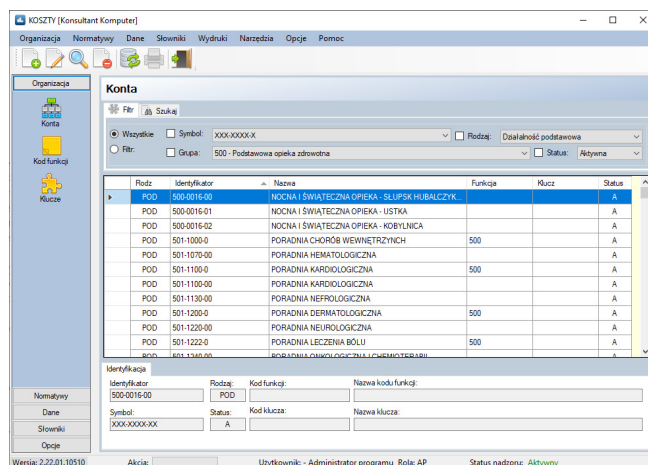
- Słownik symboli** pozwala na tworzenie wzorców kont (np. XXX-XXX-XX)
- Podział kont komórek na **podstawowe, pomocnicze, proceduralne i zarządu**. Możliwość wyłączenia aktywności kont.
- Grupowanie według **kodu funkcji**, np. „529-Działalność dydaktyczna”.
- Typ podziału** pozwala na kopiowanie klucza podziału z poprzedniego miesiąca lub wymusza wpisywanie wartości.

## KARTOTEKI

- Wartość kosztu bezpośredniego dla kartoteki komórki może być **importowana bezpośrednio z baz** programu księgowego lub edytowana w programie.
- Widok kartoteki pokazuje wartości kluczy według podziału oraz koszt otrzymany **na każdym etapie**.
- Widok kosztów **pokazuje wartość otrzymanego kosztu** pośredniego od wskazanej komórki oraz ich sumę.
- Wydruk **otrzymanych kosztów pośrednich**.

## DEKRETY

- Dekrety można tworzyć według zapytania SQL **budującego wzorzec konta**.
- Zapisy mogą być eksportowane **jednym poleceniem**.



## WYCENA KOSZTÓW NORMATYWNYCH ICD9

- Aktualizowany słownik ICD-9** z łatwym interfejsem nawigacji i wyszukiwania.
- Włączanie **widoczności** procedur wykonywanych w jednostce oraz procedur wycenionych.
- Definiowanie i wycena w okresach, zasobów **osobowych, materiałowych, urządzeń i prostych**.
- Tworzenie **kart wyceny procedur** na podstawie zasobów w określonych okresach. Możliwość tworzenia kart dla wybranych komórek.
- Oprócz wyceny na podstawie kart można użyć **uproszczonej wyceny** wartościowej.
- Do wyboru jest **poziom szczegółowości** wyceny procedur (na każdym poziomie lub tylko procedury szczegółowe).
- Wyliczenie **rzeczywistych kosztów procedur** na podstawie kosztów bezpośrednich, pośrednich i ilości wykonanych.

## PODZIAŁ KOSZTÓW

- Podział kosztów odbywa się za pomocą **zdefiniowanych kluczy podziału lub wartości wypracowanych procedur**. Klucze mogą określać wartości, ilości, powierzchnie, itp.
- Podział odbywa się w kolejnych etapach, na każdym etapie do limitu kroków, aż **do całkowitego rozliczenia kosztów**. Dostępny jest mechanizm uproszczonego podziału w dwóch krokach na każdym etapie.
- Wartość klucza może być zainicjowana według wartości z poprzedniego miesiąca, **zimportowana z pliku CSV** lub edytowana w programie.
- Okno edycji pokazuje **sumę wartości** podziału klucza.
- Koszty przekazywane są **w czterech etapach**: 1-koszty bezpośrednie, 2-koszty pomocnicze, 3-koszty proceduralne, 4-koszty zarządu.
- Wykrywane są wartości**, których kartoteki zostały usunięte oraz pętle kosztów.